

Aviso de Ciclón Tropical en el Océano Pacífico

No. Aviso: 20

Ciudad de México a 25 de Julio del 2017.

Emisión: 07:15h

Servicio Meteorológico Nacional, fuente oficial del Gobierno de México, emite el siguiente aviso:

Síntesis:"HILARY" HURACÁN DE CATEGORÍA 2

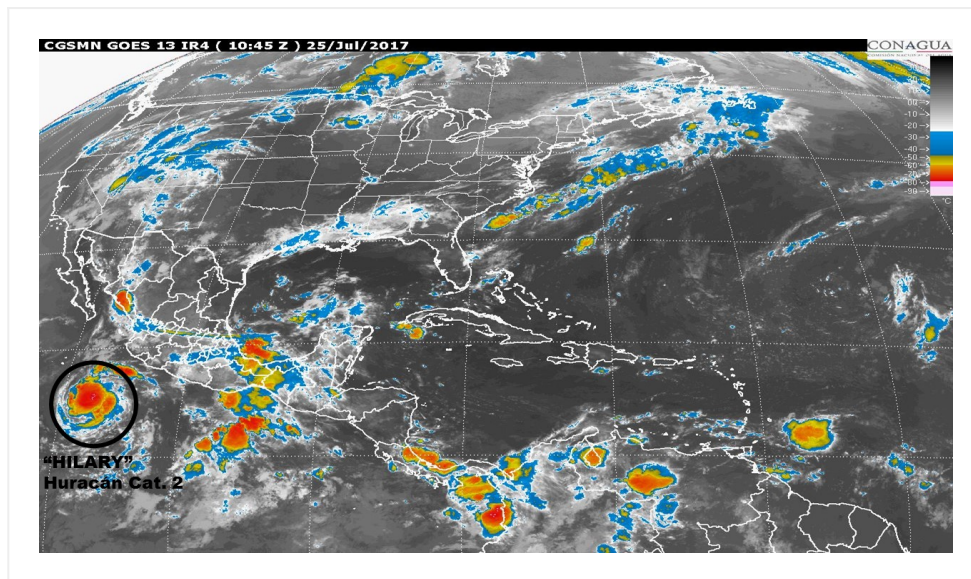


Imagen de satélite

Situación Actual:

"Hilary", huracán categoría 2 en la escala Saffir-Simpson, aumenta gradualmente su fuerza y mantiene su desplazamiento hacia el oeste-noroeste.

Condiciones Actuales		
Hora local (hora gmt)	07:00 (12:00 GMT)	
Ubicación del centro del ciclón	Latitud Norte:15.4°	Longitud Oeste: 107.2°
Distancia al lugar más cercano	505 km al sur-suroeste de Manzanillo, Col. 575 km al sur de Cabo Corrientes, Jal. 870 km al sur-sureste de Cabo San Lucas, B.C.S.	
Desplazamiento actual:	Oeste-noroeste (290°) a 17 km/h	
Vientos máximos [km/h]:	Sostenidos: 165 km/h	Rachas: 205 km/h

Condiciones Actuales

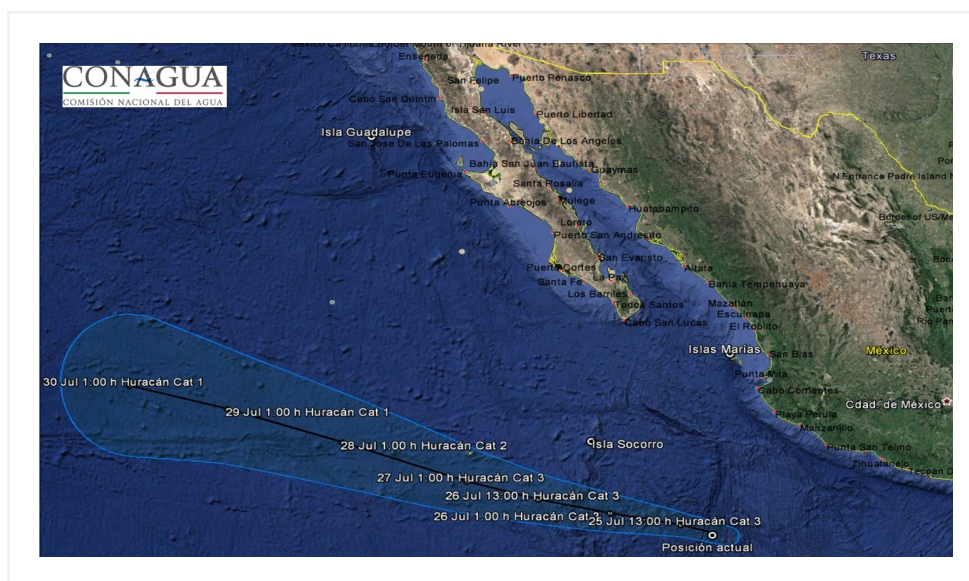
Presión mínima central [hpa]:	975 hPa			
Pronóstico de lluvia	Sus desprendimientos nubosos favorecen potencial de tormentas muy fuertes con puntuales intensas (75 a 150 mm) en Guerrero y fuertes con puntuales muy fuertes (50 a 75 mm) en Michoacán, Colima, Jalisco, Nayarit y Sinaloa.			
Comentarios adicionales	Se prevé oleaje elevado de 2.5 a 3.5 metros sobre las costas de Jalisco, Colima, Michoacán y Guerrero.			
Recomendaciones	Extremar precauciones a la población en general en las zonas de los estados mencionados por lluvias, viento y oleaje (incluyendo la navegación marítima) y atender las recomendaciones emitidas por las autoridades del Sistema Nacional de Protección Civil, en cada entidad.			
Extensión en cuadrantes de radios de vientos y oleaje				
Radio de vientos de 120 km/h	30 km NE	20 km SE	20 km SO	30 km NO

Condiciones Actuales

Extensión en cuadrantes de radios de vientos y oleaje

Radio de vientos de 95 km/h	55 km NE	35 km SE	35 km SO	55 km NO
Radio de vientos de 63 km/h	110 km NE	110 km SE	75 km SO	110 km NO
Oleaje 4 m	165 km NE	140 km SE	140 km SO	165 km NO

PRONÓSTICO VALIDO AL DÍA/HORA LOCAL TIEMPO CENTRO	LATITUD NORTE	LONG. OESTE	VIENTOS [Km/h]	CATEGORÍA	UBICACIÓN (en km)
25/13h	15.8	108.2	185/220	Huracán categoría III	530 km al suroeste de Playa Perula, Jal. 580 km al sur-suroeste de Cabo Corrientes, Jal.
26/01h	16.3	110.4	195/240	Huracán categoría III	665 km al oeste-suroeste de Playa Perula, Jal. 730 km al sur de Cabo San Lucas, BCS.
26/13h	16.8	112.6	195/240	Huracán categoría III	730 km al sur-suroeste de Cabo San Lucas, BCS.
27/01h	17.4	114.8	185/220	Huracán categoría III	790 km al suroeste de Cabo San Lucas, BCS.
28/01h	18.6	118.7	155/195	Huracán categoría II	955 km al suroeste de Cabo San Lázaro, BCS.
29/01h	19.5	122.5	140/165	Huracán categoría I	1,200 km al suroeste de Punta Eugenia, BCS. 1,205 km al oeste-suroeste de Cabo San Lázaro, BCS.
30/01h	20.0	126.0	120/150	Huracán categoría I	1,415 km al suroeste de Punta Eugenia, BCS. 1,505 km al oeste-suroeste de Cabo San Lázaro, BCS.



Trayectoria pronóstico de "Hilary" huracán de categoría 2

Aviso No.	Fecha / Hora local CDT	Lat. Norte	Long. Oeste	Distancia más cercana (km)	Viento mín. / rachas	Categoría	Avance
1	21 jul / 10:00	9.0	93.5	A 815 km al sur-sureste de Puerto Ángel, Oax., y a 1120 km al sureste de Acapulco, Gro.	55/75	Depresión Tropical	Oeste (280°) a 22 km/h
2	21 jul / 16:00	9.0	94.7	770 km al sur-sureste de Puerto Ángel, Oax.	55/75	Depresión Tropical	Oeste (280°) a 22 km/h
3	21 jul / 22:00	9.4	95.7	705 km al sur de Puerto Ángel, Oax. 950 km al sur-sureste de Acapulco, Gro.	55/75	Depresión Tropical	Oeste (280°) a 22 km/h
04	22 jul / 4:00	9.6	96.6	680 km al sur de Puerto Ángel, Oax.	55/75	Depresión Tropical	Oeste-noroeste (285°) a 20 km/h
05	22 jul / 10:00	10.0	98.2	A 660 km al sur-suroeste de Puerto Ángel, Oax., y a 790 km al sur-sureste de Acapulco, Gro.	55/75	Depresión Tropical	Al oeste-noroeste (290°) a 19 km/h
6	22 jul / 16:00	10.5	99.3	A 715 km al sur de las costas de Acapulco, Gro., y a 1,085 km al sur-sureste de Manzanillo, Col.	55/75	Depresión Tropical	Oeste-noroeste (290°) a 20 km/h

7	22 jul / 22:00	11.5	100.2	600 km al sur de Acapulco, Gro. 940 km al sur-sureste de Manzanillo, Col.	65/85	Tormenta Tropical	Oeste-noroeste (300°) a 22 km/h
8	23 jul / 04:00	12.5	101.6	520 km al sur-suroeste de Acapulco, Gro. 780 km al sur-sureste de Manzanillo, Col.	65/85	Tormenta Tropical	Oeste-noroeste (300°) a 24 km/h
9	23 jul / 10:00	12.7	102.3	A 525 km al sur-suroeste de Acapulco, Gro., y a 730 km al sur-sureste de Manzanillo, Col.	75/95	Tormenta Tropical	Al oeste-noroeste (290°) a 17 km/h
10	23 jul / 16:00	13.2	102.9	660 km al sur-suroeste de Manzanillo, Col., y a 515 al sur-suroeste de Zihuatanejo, Gro.	95/110	Tormenta Tropical	Oeste-noroeste (295°) a 15 km/h
11	23 jul / 22:00	13.6	103.5	605 km al sur de Manzanillo, Col., y a 790 al sur-sureste de Cabo Corrientes, Jal.	110/140	Tormenta Tropical	Oeste-noroeste (300°) a 15 km/h
12	24 jul / 4:00	14.0	103.8	470 km al sur-suroeste de Lázaro Cárdenas, Mich. y 560 km al sur de Manzanillo, Col.	120/150	Huracán categoría I	Oeste-noroeste (300°) a 13 km/h
13	24 jul / 10:00	14.1	104.2	A 475 km al sur de Punta San Telmo, Mich., y a 545 km al sur de Manzanillo, Col.	130/155	Huracán categoría I	Oeste-noroeste (295°) a 13 km/h
14	24 jul / 13:00	14.3	104.6	A 460 km al sur-suroeste de Punta San Telmo, Mich., y a 525 km al sur de Manzanillo, Col.	130/155	Huracán categoría I	Oeste-noroeste (295°) a 13 km/h
15	24 jul / 16:00	14.5	104.9	451 km al sur-suroeste de Punta San Telmo, Mich., y a 505 km al sur de Manzanillo, Col.	140/165	Huracán categoría I	Oeste-noroeste (300°) a 13 km/h
16	24 jul / 19:00	14.5	104.9	455 km al sur-suroeste de Punta San Telmo, Mich., y a 505 km al sur de Manzanillo, Col.	140/165	Huracán categoría I	Oeste-noroeste (300°) a 13 km/h

17	24 jul / 22:00	15.0	105.7	470 km al sur-suroeste de Manzanillo, Col., y a 980 km al sur-sureste Cabo San Lucas, BCS.	155/195	Huracán categoría II	Oeste-noroeste (300°) a 15 km/h
18	25 jul / 01:00	15.1	106.1	475 km al sur-suroeste de Manzanillo, Col. 950 km al sur-sureste de Cabo San Lucas, B.C.S.	155/195	Huracán categoría II	Oeste-noroeste (300°) a 15 km/h
19	25 jul / 04:00	15.3	106.7	480 km al suroeste de Punta San Telmo, Mich. 575 km al sur de Cabo Corrientes, Jal. 910 km al sur-sureste de Cabo San Lucas, B.C.S.	165/205	Huracán categoría II	Oeste-noroeste (290°) a 17 km/h
20	25 jul / 07:00	15.4	107.2	505 km al sur-suroeste de Manzanillo, Col. 575 km al sur de Cabo Corrientes, Jal. 870 km al sur-sureste de Cabo San Lucas, B.C.S.	165/205	Huracán categoría II	Oeste-noroeste (290°) a 17 km/h

EL SIGUIENTE AVISO SE EMITIRÁ A LAS 10:15 h TIEMPO DEL CENTRO, O ANTES, SI OCURREN CAMBIOS SIGNIFICATIVOS

Pronosticador: Marco A. Lugo Garduño

Revisó: Rafael Trejo Vázquez